

sedus

Banques d'accueil





L'accueil, au centre des relations.

La banque d'accueil est un élément essentiel pour la réception, dans les bureaux fréquentés par la clientèle, les open spaces, cabinets, showrooms, etc. Elle doit être accueillante et refléter la culture d'entreprise, tout en répondant aux exigences ergonomiques d'un poste de travail. La gamme de banques d'accueil de Sedus offre les conditions idéales pour remplir cette double fonction.

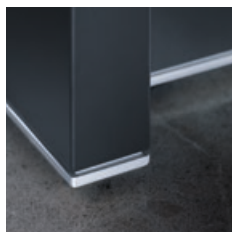
Design : Formwelt Industriedesign



Un sentiment d'estime affirmé.

Dotée d'un design sobre et élégant, d'une esthétique haut de gamme et de matériaux agréables au toucher, la banque d'accueil véhicule auprès du visiteur un sentiment d'estime accentué. Ses lignes claires, parées d'éléments fonctionnels, dirigent de manière intuitive vers le point crucial.

Clarté des lignes. La rainure horizontale en aluminium avec joints creux constitue l'élément de design central de la façade.



Apesanteur. La banque d'accueil semble flotter. Le socle antichocs en aluminium souligne l'optique élégante.







Une polyvalence impressionnante.

L'un des atouts de la banque d'accueil Sedus est sa grande modularité. Un élément de base intelligent et de nombreuses options et configurations possibles permettent de réaliser facilement les solutions les plus diverses. Elle matérialise ainsi l'idée du concept Sedus Place 2.5 et apporte confort et bien-être.



Style. L'éclairage souligne le raffinement et précise le contour des éléments superposés.

Élégance. Les éléments additionnels confèrent différents effets optiques et sensoriels, comme la finition Softtouch aspect cuir.

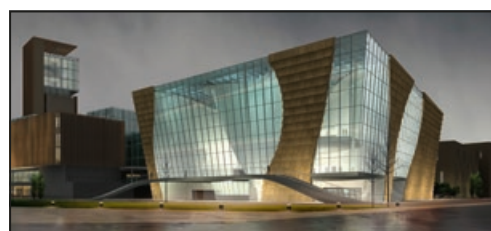
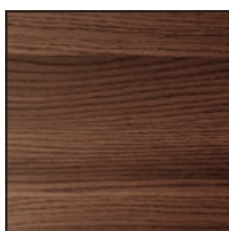
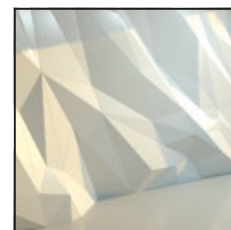
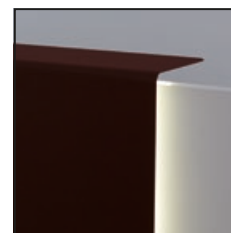


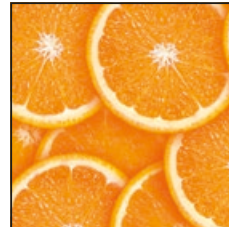
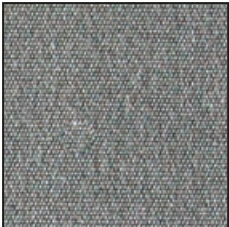
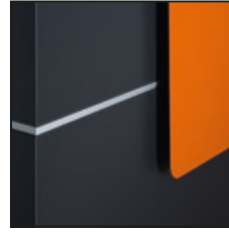
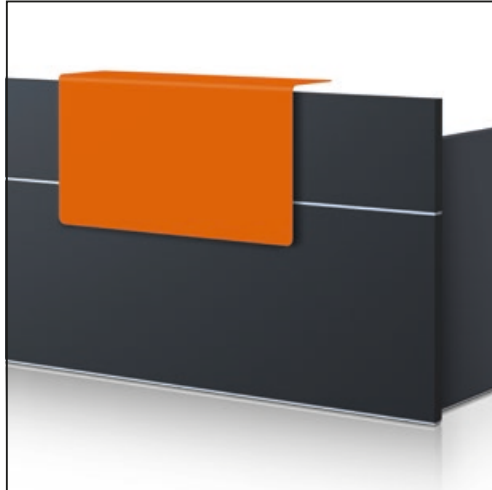
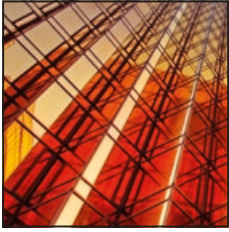
Une solution adaptée à chaque culture d'entreprise.

L'élément de base est disponible en plusieurs longueurs et en trois contours : en arc, forme tonneau, « High to Low » ou rectiligne. Les éléments additionnels en métal, MDF,

mélaminé ou placage bois véritable sont disponibles en plusieurs formes, différents coloris et finitions et permettent une personnalisation toujours optimale.

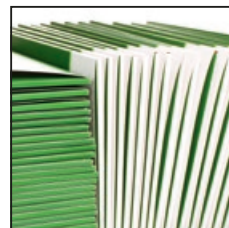
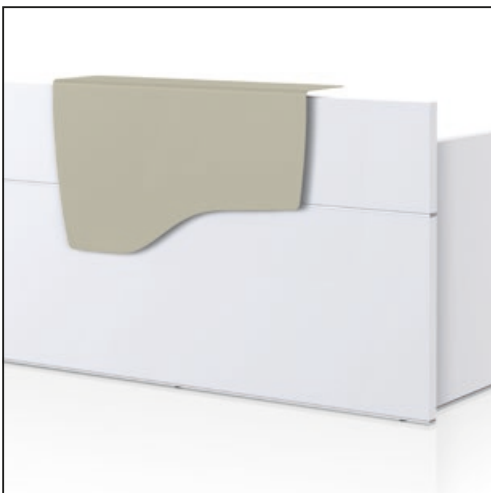
Straight Line. Style haut de gamme dont les formes anguleuses prononcées s'harmonisent avec la sobriété des couleurs claires.





Vivid Highlights. Les matériaux modernes élégants en noir ou gris dominant, les éléments additionnels de couleurs vives constituant un contrepoint.

Natural Balance. Légèreté naturelle, bois clair, couleurs claires, en harmonie avec une touche de vert éclatant placée au bon endroit.





Un poste de travail ouvert et propice au bien-être.

Une banque d'accueil doit favoriser la communication avec l'extérieur, tout en offrant un espace de travail à part entière : les banques d'accueil Sedus répondent à ces deux exigences.

Chaque chose à sa place. Assortis au reste, les caissons mobiles de Sedus offrent un espace de rangement personnel.



Bureau. Poste de travail entièrement équipé grâce au bureau intégré rectiligne ou en L et à l'électrification simple.



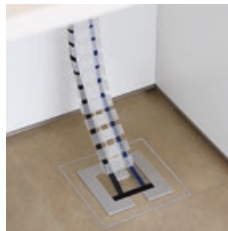
Réglable. Trois hauteurs de bureau sont disponibles lors du montage.

Connecté. L'électrification ne pose aucun problème grâce aux passages et sorties de câbles.



Alimenté. En option, la prise « Point » intégrable permet l'accès au réseau électrique et informatique.

Raccordé. Chemin de câbles vertical pour le raccordement au boîtier intégré au sol.



Discret. Tous les câbles sont dissimulés dans les goulottes horizontales basculantes sous la table.



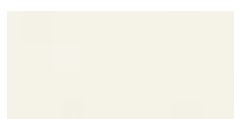
Organisé. Les accessoires de rangement et les affaires personnelles peuvent être accrochés dans le rail fonctionnel disponible en option.

Aperçu de la gamme.

Plusieurs formes de base et différents éléments additionnels sont disponibles. Le caisson, composé de panneaux frontaux et latéraux, existe en deux couleurs de base. Outre l'aspect esthétique, la banque d'accueil doit offrir

également un aspect sensoriel agréable. Afin de profiter longtemps de ces propriétés optiques et sensorielles, les matériaux doivent être extrêmement robustes et résistants. Tous les modules répondent à ces exigences.

Couleurs du caisson



A14 blanc



K70 noir graphite



Aluminium anodisé

Profilés

Panneaux frontaux rectilignes (hauteur 1 085)



1 600/1 850



1 800/2 050



2 400/2 650



3 200/3 450



4 000/4 250

Panneaux frontaux « High to Low » (hauteur 1 085/935)



2 400/2 650



3 200/3 450



4 000/4 250

Panneaux frontaux forme tonneau (hauteur 1 085)

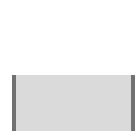


1 800/2 200

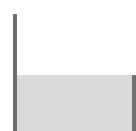


3 200/3 600

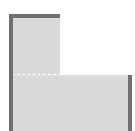
Panneaux latéraux (exemples, vue de dessus)



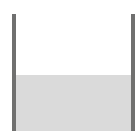
court/court



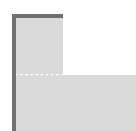
long/court



long avec extension/court



long/long



long avec extension/long



long avec extension/long avec extension

Éléments additionnels en métal



Éléments additionnels en MDF



Plateau mélaminé ou placage bois véritable



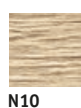
Placage bois véritable



Mélaminé



Likewood Melaminé



Remarques : Les panneaux frontaux « High to Low » existent également en version inversée par rapport aux exemples, de même les deux éléments additionnels en forme de selle. Les éléments additionnels en métal se déclinent en option avec finition Softtouch aspect cuir dans les coloris R22 et R24. Les finitions des plateaux sont également disponibles pour les plateaux du bureau intégré.



Un atout pour les entreprises, le personnel et l'environnement.

Sedus s'engage à toujours faire du travail au bureau une expérience bénéfique. Pour le bien de l'entreprise et du personnel. Cette mission est ancrée dans nos principes et tient compte de tous les aspects importants pour le travail au bureau.

Le concept Place 2.5 symbolise la nouvelle culture du bien-être source de productivité basée sur la perfection en termes d'ergonomie, de fonctionnalité et de conditions de travail. Une approche qui tient également compte du design, de l'éclairage, de l'acoustique, du climat et de l'air ambiants, etc. Ceci permet de réaliser des espaces de travail où il fait bon vivre et qui rendent le travail plus agréable et donc plus efficace.

L'approche Sedus est globale et axée sur la clientèle : pour travailler de manière efficace, les entreprises d'aujourd'hui n'ont plus besoin de meubles de bureau individuels, mais de solutions complètes adaptées ainsi que d'environnements de travail durables en conformité avec leur culture d'entreprise. Sedus fournit non seulement une gamme complète de produits flexibles, mais aussi des services de conseil et d'aménagement.

Depuis plus de 50 ans, la qualité et la durabilité constituent les piliers du succès de la société Sedus. Outre un mode de travail respectueux des ressources, une conception des produits orientée sur le recyclage, des matériaux soumis à des tests écologiques et une fabrication économe en énergie, nous sommes persuadés que rien n'est meilleur pour l'environnement que la qualité pérenne de nos produits.

Pour en savoir plus : www.sedus.fr

Entreprise :



Sedus opère dans le monde entier selon les principes du Pacte mondial des Nations Unies relatif aux droits de l'homme, aux normes du travail, à l'environnement et à la lutte contre la corruption.

sedus