

# sedus



**se:flex**

*Siège de bureau équipant  
les postes partagés*



# Les bureaux de demain se dessinent aujourd'hui.

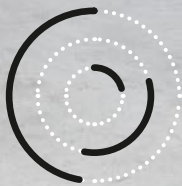
## Le monde du travail évolue à un rythme effréné.

Les entreprises doivent aujourd'hui faire face à des loyers toujours plus élevés et assumer d'autres dépenses qui ne cessent de croître. Parallèlement, de nouveaux modes de travail apparaissent, portés par l'essor croissant du numérique et l'omniprésence des appareils et autres objets connectés – rendant obsolètes les postes fixes, auparavant attribués à chaque collaborateur. La conséquence : les espaces de travail particulièrement coûteux ne sont occupés en moyenne que la moitié du temps.

En réaction à cette évolution, de plus en plus d'entreprises misent sur le smart working, un concept basé sur les bureaux paysagers et autres postes nomades. Des postes à forte rotation de personnel, toujours plus fréquents, utilisés par plusieurs employés à différents moments de la journée ou de la semaine.

*Les postes partagés sont en augmentation constante.*





**47%**  
au bureau

**21%**  
ailleurs qu'à son lieu de travail

**32%**  
au bureau, mais pas à son poste



### Où et d'où travaille-t-on aujourd'hui ?

Il est de plus en plus rare qu'employés et collaborateurs travaillent directement à leur bureau. Grâce aux moyens modernes, il est désormais possible de travailler en d'autres lieux.

Source : Sedus INSIGHTS 2

### Les postes partagés sont LA solution.

Aujourd'hui, plusieurs collaborateurs se partagent souvent un seul et même bureau – une tendance qui tend à s'affirmer.

Source : Sedus INSIGHTS 2

# On adopte tous, une fois assis, des postures différentes.

## Existe-t-il un siège unique, adapté à chacun d'entre nous ?

S'ils sont résolument « smart », les postes partagés impliquent que différents collaborateurs utilisent un seul et même siège, souvent pénible à régler pour répondre aux particularités physiques de chacun.

Ce que l'on constate : le réglage n'est souvent pas optimal, quand réglage il y a... Sachant que les sièges mal ou trop peu réglés génèrent de mauvaises postures, ce qui conduit les utilisateurs à fatiguer plus rapidement et entraîne chez eux une baisse de productivité et de motivation.

Il convient d'utiliser les bureaux partagés de façon judicieuse, ce qui n'est possible que lorsque les différents postes sont aménagés et équipés intelligemment. Pour ce faire, il est important de choisir un siège apportant souplesse et flexibilité dans son utilisation.

*Il est temps de repenser l'assise au bureau.*





**Toute mauvaise posture nuit à la santé.**  
Lorsque les sièges ne sont pas convenablement réglés pour répondre aux besoins de chacun, ils peuvent générer de mauvaises postures qui entraînent une fatigue plus rapide et une baisse de la concentration.



**L'ergonomie est synonyme de productivité.**  
Bien réglés, les sièges permettent d'adopter une posture ergonomique qui favorise le bien-être et la concentration. Pour un résultat probant : une posture saine et plus d'endurance.

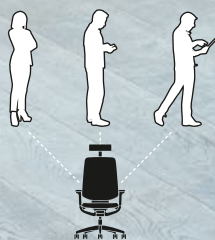
# Un pour tous : l'assise, entièrement repensée.

**se:flex s'adapte à chaque utilisateur.**

se:flex est un siège confortable qui s'adapte automatiquement à chaque utilisateur, sans aucun pré-réglage – quels que soient leur taille ou leur poids.

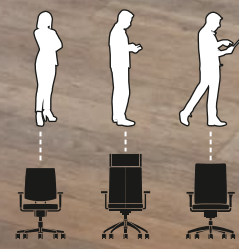
Une fois assis, se:flex procure un agréable confort, tout en ergonomie, permettant à l'utilisateur de se concentrer immédiatement. Tâches individuelles, travail à plusieurs, communication : dans toutes les situations, se:flex assure un maintien optimal.

*Automatiquement... bien assis.*



**Aujourd'hui : postes partagés.**

Bien régler chaque siège équipant tout nouveau poste demande du temps ; c'est pourquoi ils présentent souvent un réglage insuffisant.

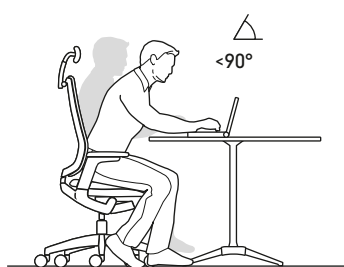


**Auparavant : postes individuels.**  
Chaque collaborateur avait son propre siège qui – une fois réglé – était utilisé pendant des années.

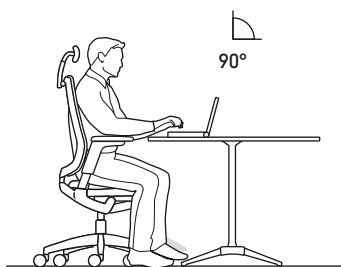
# Pluriel... et tellement singulier.

## Un siège pour tous, quelle que soit la position adoptée.

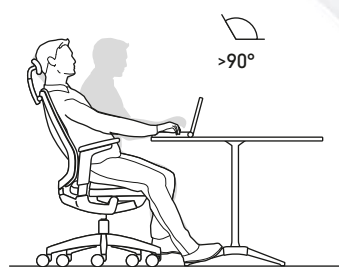
Travailler sur un projet, sur un bureau partagé, implique qu'on ait l'esprit libre – pour mieux réfléchir. Sans perdre de temps à comprendre comment régler convenablement son siège. Ce qui fait tout l'intérêt de se:flex qui s'adapte en toute simplicité, de façon autonome, à chaque utilisateur. C'est en effet le poids et les proportions de chacun qui déterminent la force de rappel du dossier – pour un agréable maintien, quelle que soit la position adoptée.



**Se pencher en avant... pour mieux se concentrer.** Grâce à l'inclinaison de l'assise et du dossier, se:flex accompagne les utilisateurs dans ce mouvement vers l'avant.



**Asseyez-vous et concentrez-vous.** Parfaitement équilibrée, la force de rappel du dossier offre en permanence un agréable maintien.



**Asseyez-vous et détendez-vous.** Un grand angle d'ouverture et des accoudoirs accompagnant l'utilisateur dans ses mouvements – pour une assise des plus décontractées.

## Une assise ergonomique : axée sur le mouvement.

Tout en souplesse, l'assise est flexible et suit les mouvements du bassin. Elle est pourvue d'une coque ergonomique, offrant un maintien remarquable. Deux atouts qui contribuent à la fois à parfaire le confort et à insuffler un certain dynamisme, vecteur de mouvements. Ajoutons à cela le fait que l'assise se déplace, vers l'avant ou vers l'arrière, pour mieux s'adapter à la longueur des jambes.



**Concentré sur son travail, avec se:flex.**



**La décontraction même, avec se:flex.**



Quand s'asseoir va tout simplement... de soi.

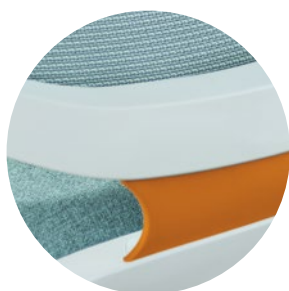


# Aussi mobile que vous l'êtes.

## L'élément « flex » :

**procure une liberté de mouvement, dans tous les sens.**

Fruit d'un concept breveté, l'élément flex offre un confort et un maintien en trois dimensions, en toute situation. Reliant le dossier à son cadre, il permet au dossier d'accompagner « naturellement » les mouvements spontanés de l'utilisateur, et ce dans tous les sens.



## Les accoudoirs :

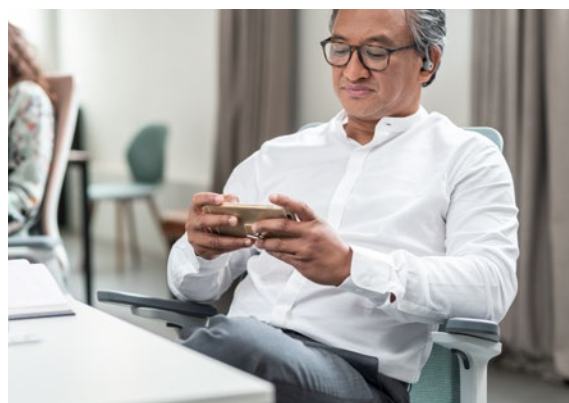
**soutien permanent, quelle que soit la posture et quel que soit le mouvement.**

se:flex offre un confort tout particulier, notamment lorsqu'on profite de son amplitude, agréablement incliné en arrière. En se penchant en arrière, les accoudoirs suivent le mouvement de façon synchrone et offrent un confort agréable même dans cette position – par exemple, lors de l'utilisation d'appareils mobiles.

**Adaptés à chaque utilisateur : les accoudoirs réglables.**



**Les utilisateurs sveltes et de petite taille** peuvent incliner les accoudoirs vers l'intérieur, jusqu'à 40 degrés, et les décaler comme bon leur semble, vers l'avant ou vers l'arrière.



**Les utilisateurs, grands et corpulents,** peuvent incliner les accoudoirs jusqu'à 20 degrés vers l'extérieur et les avancer ou reculer librement.

L'assise... en mouvement



# Polyvalent... parce que nous sommes tous différents.

## Bougez comme vous le voulez, en toute liberté.

Si elle ne transparait pas, au premier abord, la haute technicité de se:flex est pourtant réelle, fruit d'une conception sophistiquée.

Ses formes, en revanche, tout en légèreté et en fluidité, ne passent pas inaperçues et sont l'expression même de son dynamisme. Les équipements et coloris proposés, assortis au design de se:flex, lui permettent de se fondre dans tous les espaces modernes et autres bureaux de demain.

### Classique.

Le cadre, en polypropylène, est proposé en noir ou en gris clair.



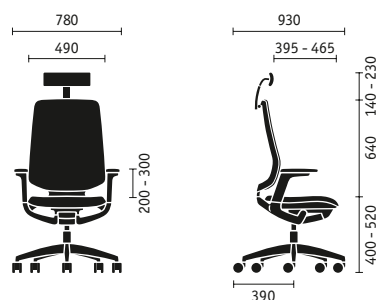
### Incitant au mouvement.

De couleur noire, les roulettes sont proposées en deux versions, adaptées au sols durs ou aux sols souples.



### Brillant.

Le piétement est disponible en aluminium poli, coloris noir et gris clair.





# Pour garder le cap... et le champ libre. Avec ou sans capitonnage.

## Confort du dos, dans une version résille ou capitonnée.

se:flex offre à chaque utilisateur une assise ergonomique, à laquelle la résille du dossier ne manque pas de contribuer. Un capitonnage slim, tout en légèreté, est proposé pour parfaire ce confort – en harmonie avec le design du siège. Résille et capitonnage slim sont tous deux disponibles dans des coloris attrayants, destinés à mieux personnaliser se:flex.

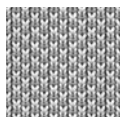


### Résille

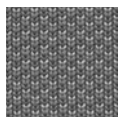
#### Monochrome.

Légèrement transparente, la résille du dossier est disponible dans six coloris. Les couleurs des faces avant et arrière se distinguent par leur structure.

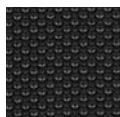
Gris clair



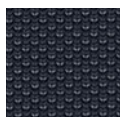
Gris moyen



Noir



Bleu nuit



Matcha



Sable

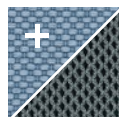


### Capitonnage « slim »

#### En deux couleurs.

Les coloris et tissus qui revêtent l'avant du capitonnage slim sont ceux des collections Sedus, proposées au choix. La face arrière est toujours de couleur anthracite.

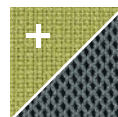
Nova



Remix



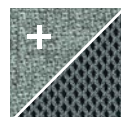
Fame



Atlantic



Step



#### Multicolore.

Les capitonnages slim sont proposés dans de nombreux autres coloris.

## Look et confort

### Polyvalent.

La résille et le capitonnage slim de se:flex sont proposés dans différents coloris, offrant ainsi de nombreuses possibilités en termes de personnalisation.



# Ce sont les détails qui font toute la qualité et qui mettent le design en valeur.

Fonctionnalités pratiques et équipements proposés, pour encore davantage de confort.

se:flex est parfaitement adapté aux exigences des environnements de travail intelligents. Des options d'équipement permettent de rendre le se:flex encore plus confortable et de l'adapter aux besoins individuels.

Un équipement à forte valeur ajoutée.



#### Plus confortable.

Il est possible de substituer, à la résille innovante, un capitonnage slim qui vient habiller le dossier en lui donnant davantage de confort.



#### Flexible.

Tout en souplesse, le dossier accompagne les mouvements de côté effectués par l'utilisateur – en offrant un maintien optimal.



#### Confort.

Proposé en option, l'appui-lordose est pourvu d'un rembourrage souple qui vient parfaire le confort et l'ergonomie du dossier.



#### Tridimensionnel.

Aisément réglables, les accoudoirs s'ajustent de façon intuitive : ils se décalent vers l'avant ou vers l'arrière et s'inclinent vers l'intérieur ou l'extérieur.



#### A portée de main.

Les manettes de réglage de la hauteur d'assise et des accoudoirs sont aisément accessibles – pour un réglage des plus intuitifs.



#### Plus agréable.

se:flex peut être équipé d'un appui-tête confortable et d'un cintre – très pratique.



## Détails et fonctionnalités

Appui-nuque

Cintre

Dossier généreux

Appui-lordose

Accoudoirs multifonction

Élément flex

Réglage de la  
profondeur d'assise

Réglage de  
la hauteur d'assise

Mécanisme automatique « Similar »



# Exceptionnel – pour l’Homme... et pour l’environnement.

Tout au long de son histoire, plus de 140 ans durant, Sedus a fait du développement durable une priorité – même si ce terme n’existait pas encore à l’époque. Dès le départ, l’entreprise s’est montrée particulièrement responsable, tant dans sa gestion respectueuse des ressources qu’envers ses employés, auxquels elle a toujours témoigné son estime. Cette approche durable se reflète également dans les produits haut de gamme que nous n’avons cessé de développer, tous bénéfiques et pensés en termes d’utilité. Des produits sources de plaisir et de satisfaction, destinés à aider les individus au quotidien. De nombreux sièges et autres bureaux sont utilisés depuis des décennies chez nos clients, ce qui représente, à nos yeux, la plus belle forme de durabilité qui soit.

Ces valeurs transparaissent également dans se:flex. Dès sa conception, l’accent a été mis aussi bien sur l’utilité que pourraient retirer les clients du produit que sur son bilan écologique. Un bilan qui s’avère excellent. Citons, à ce titre, le mélange spécial de matières polypropylène qui permet de recycler aisément le plastique utilisé. Ou encore le revêtement du dossier, conçu sur mesure pour chaque se:flex – de sorte à éviter tout rebut.

Pour de plus amples informations, rendez-vous sur : [sedus.com](http://sedus.com)

## Certificats de l’entreprise

---





« **se:flex**

*s'adapte automatiquement à chaque utilisateur  
et offre tout le confort d'un siège de travail,  
très simple à manier au quotidien. »*

Judith Daur, Sedus Design Team

