

# ECO.S

Où économie rime avec diversité.

Economy ontmoet een grote verscheidenheid.



Freiräume für Leistung.

 KÖNIG +  
NEURATH

# Le mobilier système ECO.S est synonyme de dynamisme et de rentabilité élevée.

Solution de plateforme innovante, ECO.S offre un choix étonnamment large de solutions d'aménagement. Diversité, prix compétitif, flexibilité et disponibilité rapide toujours garantis.

# Het officesysteem ECO.S staat synoniem voor dynamiek en een hoog prestatievermogen.

Als innovatieve bladvormoplossing biedt ECO.S een ongelooflijk ruime keuze aan uiteenlopende uitgangspunten voor oplossingen. Altijd zeer verscheiden, qua prijs aantrekkelijk, flexibel en snel beschikbaar.





**Le mobilier Economy ECO.S constitue, avec trois variantes de piétement sur une plateforme commune, la base visuellement séduisante d'un esprit individuel et est ouvert aux changements porteurs d'avenir.** L'épanouissement personnel a ici la priorité – en travail d'équipe créatif ou en travail individuel concentré. Des options techniques comme le réglage en hauteur à moteur électrique soutiennent en outre les exigences ergonomiques posées à un poste de travail moderne. En solution complète, ECO.S répond à tous les besoins par des composants de système adaptés : table, caisson et armoire.

**Het Economy-officesysteem ECO.S vormt met drie onderstelvarianten en verschillende bladvormen de optisch aantrekkelijke basis voor individualiteit en de openheid voor toekomstgerichte veranderingen.** De persoonlijke ontplooiing heeft daarbij prioriteit – om het even: creatief teamwork of geconcentreerde, individuele arbeid. Technische opties, zoals de elektromotorische aanpassing in de hoogte, ondersteunen bovendien de ergonomisch aan een moderne werkplaats gestelde eisen. Als totaaloplossing biedt ECO.S voor iedere behoefte de passende systeembouwstenen: tafel, ladenblok en kast.



Une gamme efficiente pleine de  
possibilités.

Efficiënte lijn vol met mogelijkheden.



**Quelles que soient les exigences**, ECO.S est toujours prêt à y répondre à la perfection. Le système extrêmement flexible avec beaucoup d'éléments modulaires permet à la fois communication et concentration.

**Om het even, welke eisen er gesteld worden** – ECO.S is er altijd perfect op afgestemd en erop voorbereid. Het voor verandering uiterst vatbare systeem met tal van modulaire elementen laat zowel communicatie als concentratie toe.





Combinaison individuelle adaptée à  
Individuele combinatie voor



tous les besoins.  
iedere vereiste.

# Créativité et communication en Creativiteit en informatie





travail d'équipe.  
bij het teamwork.



# Une grande diversité, un système. Grote verscheidenheid, één systeem.





**1 | Variable :** Gamme A, C ou T – trois variantes différentes de piétement à disposition. | **Variabel:** A-, C- of T-lijn – drie verschillende onderstelvarianten staan ter beschikking.

**2 | Ergonomique :** Le réglage en hauteur par électromoteur permet d'alterner entre position assise et debout. | **Ergonomisch:** de elektromotorische aanpassing in de hoogte maakt de wissel tussen zitten en staan mogelijk.

**3 | Facultatif :** Plateau coulissant permet un accès facile aux câbles. | **Optioneel:** schuifplaat staat garant voor een gemakkelijke toegang tot het kabelkanaal.

**4 | Connecté :** Accès courant et données par une gestion parfaite des câbles. | **Gekoppeld:** stroom- en gegevenstoegangen door perfect kabelmanagement.

**5 | Intelligent :** Nombreux éléments d'organisation permet d'améliorer l'environnement de travail | **Intelligent:** talrijke aan- en opbouwelementen vormen een nuttige uitbreiding van de werkomgeving.

# Les autres solutions ECO.S.

## Andere oplossingen van ECO.S.

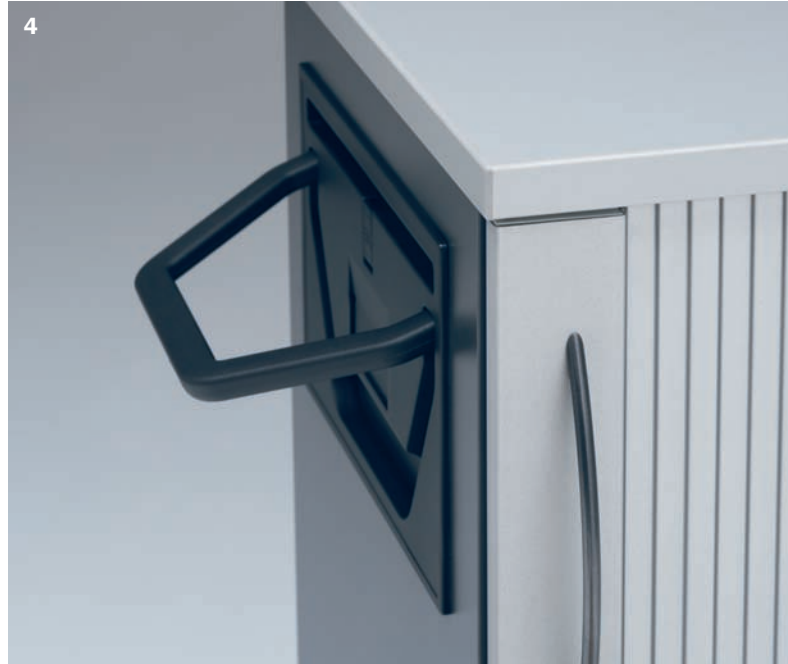


**1 | Homogène :** Les armoires ECO.S complètent harmonieusement la gamme dans la forme et la couleur. | **Harmonisch:** de voor opbergruimte dienende meubelen van ECO.S vormen qua vorm en kleur één lijn met het gamma.

**2 | Diversifié :** Tous les composants disponibles dans différentes dimensions, matériaux, couleurs et designs. | **Veelzijdig:** alle componenten zijn in verschillende afmetingen, materialen, kleuren en designs verkrijgbaar.

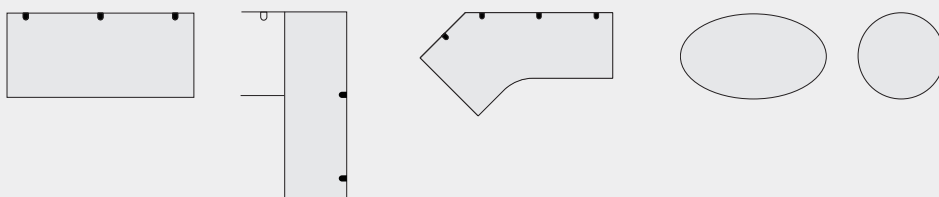
**3 | Bien rangé :** Armoire et conteneur ECO.S avec beaucoup d'espace de rangement. | **Ordelijk:** kast en ladenblok van ECO.S met veel opbergruimte.

**4 | Pratique :** Le caddie mobile ECO.S facile à manier grâce à sa poignée extractible. | **Praktisch:** handige handgreep om de mobiele ECO.S-caddy gemakkelijk te verplaatsen.





## ECO.S Mobilier système | Systemetafels



### Pied/Piètement | Voetstuk/Onderstel

Plateforme de piètement uniforme avec pied A vissé   Gelijkvormige onderstelbladvorm met vastgeschroefd A-voetstuk	<input type="radio"/>
Plateforme de piètement uniforme avec pied C vissé   Gelijkvormige onderstelbladvorm met vastgeschroefd C-voetstuk	<input type="radio"/>
Plateforme de piètement uniforme avec pied T vissé   Gelijkvormige onderstelbladvorm met vastgeschroefd T-voetstuk	<input type="radio"/>

### Dimensions | Afmetingen

Largeurs   Breedten	800 mm, 1 000 mm, 1 200 mm, 1 600 mm, 1 800 mm, 2 000 mm, 2 200 mm (seulement en forme libre)   (uitsluitend in vrije vorm)
Profondeurs   Diepten	800 mm, 900 mm, 1 000 mm

### Ajustement en hauteur | Hoogteaanpassing

Fixe   Vast	Pied T : 720 mm   T-voetstuk: 720 mm
Trame   Raster	Pied C : trame 20 mm, 680–820 mm   C-voetstuk: 20 mm raster, 680–820 mm
	Pied T : trame 20 mm, 620–820 mm   T-voetstuk: 20 mm raster, 620–820 mm
Progressif   Traploos	Pied T par manivelle : 620–820 mm   T-voetstuk boven kruk: 620–820 mm
	Pied A : 680–760 mm   A-voetstuk: 680–760 mm
Electromoteur   Elektrische motor	Pied C : 680–1 230 mm   C-voetstuk: 680–1 230 mm

### Plan de travail | Werkplaat

Plateau de travail   Spaanplaat	25 mm revêtu de résine de mélamine   25 mm met melaminehars bekleed
Massif   Massieve kern	–
Contreplaqué   Fineerblad	–

### Electrification | Elektrificatie

Horizontale   Horizontaal	Goulotte de câbles   Kabelbak	<input type="radio"/>
Verticale   Verticaal	Montée de câbles dans le pied C   Kabelkanaal in het C-voetstuk	<input type="radio"/>
	Chaîne-câble pour toutes les variantes   Kabelketting bij alle varianten	<input type="radio"/>
Découpes passe câbles   Uitsparingen	Installation d'adaptateur possible pour 3 <sup>ème</sup> niveau   Uitrustbaar met adapters tot op het 3 <sup>de</sup> arbeidsniveau	<input checked="" type="radio"/>
Plateau coulissant   Schuifplaat		<input checked="" type="radio"/>

### Eléments d'ajout | Aanbouwelementen

3 <sup>ème</sup> niveau   3 <sup>de</sup> niveau	Adaptateur   Adapter	<input type="radio"/>
Latéral   Zijdelings	Plateau d'ajout, support UC, Extension imprimante, pupitre   Aanbouwplaten, CPU-houder, printerplaat, staand paneel	<input type="radio"/>
Vers le bas   Omlaag	Voile de fond   Achterwandbekleding	<input type="radio"/>
Enchaînement   Verbinding	Eléments d'enchaînement de coupe différente   Verschillend gesneden verbindingselementen	<input type="radio"/>

● Base | Basis

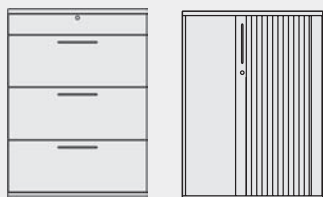
○ Option | Optie

<sup>1</sup> HC = Hauteur de classeur. | <sup>1</sup> OH = Ordnerhoogte.

<sup>2</sup> UH = Unité de hauteur. | <sup>2</sup> HE = Hoogte-eenheid.



## ECO.S Armoires | Kastelementen



### Corps | Corpus

- Bois, revêtu de résine de mélamine, sur socle acier
- Hout, met melaminehars bekleed, op stalen sokkel
- Bois, revêtu de résine de mélamine, sur coulissant
- Hout, met melaminehars bekleed, op glijder

### Dimensions | Afmetingen

Hauteurs   Hoogten	750 mm (2 HC <sup>2</sup>   OH <sup>3</sup> ), 1 100 mm (3 UH <sup>2</sup>   HE <sup>3</sup> ), 1 482 mm (4 HC <sup>2</sup>   OH <sup>3</sup> ), 1 832 mm (5 HC <sup>2</sup>   OH <sup>3</sup> ), 2 182 mm (6 HC <sup>2</sup>   OH <sup>3</sup> )
Largeurs   Breedten	800 mm, 1 200 mm
Profondeurs   Diepten	420 mm

### Façades | Fronten

- Poignée étrier | Beugelgreep
- Ronde | Rond
- Carrée | Hoekig

### Types | Types

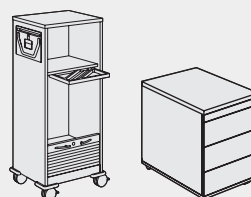
- Rideau latéral | Zijrol
- Porte coulissante | Schuifdeur
- Etagère | Rek
- Portes battantes | Vleugeldeur
- Tiroir | Schuiflade

### Serrure | Slot

- Fermeture centrale | Centrale vergrendeling



## ECO.S Caissons | Ladenblokken



### Corps | Corpus

- Bois, revêtu de résine de mélamine, sur roulettes
- Hout, met melaminehars bekleed, op rollen
- Bois, revêtu de résine de mélamine, sur patins
- Hout, met melaminehars bekleed, op glijder

### Dimensions | Afmetingen

Hauteurs   Hoogten	561 mm (9 UH <sup>2</sup>   HE <sup>3</sup> ), 720 mm (12 UH <sup>2</sup>   HE <sup>3</sup> )
Profondeurs   Diepten	600 mm/800 mm

### Façades | Fronten

- Poignée étrier | Beugelgreep
- Ronde | Rond
- Carrée | Hoekig
- Asp. cannelé | Geribde optiek
- Préhension sur le côté | Zijdelingse ingrijping

### Dessus de caisson | Afdekplaat

Dessus de fixation   Spaanplaat	16 ou 25 mm revêtu de résine de mélamine 16 c.q. 25 mm met melaminehars bekleed
Massif   Massieve kern	-
Contreplaqué   Fineerblad	-

### Guidage Tiroirs | Schuiven

Sur roulement	Extraction partielle, charge maxi 20 kg Op rol Gedeeltelijk uitgetrokken, tot 20 kg belastbaar
Télescopique	Extraction totale, charge maxi 45 kg Op telescoop Volledig uitgetrokken, tot 45 kg belastbaar

### Serrure | Slot

- Fermeture centrale dans le tiroir plumier
- Centrale vergrendeling in materiaalshuiflade

**Deutschland**

König + Neurath AG  
Büromöbel-Systeme  
Industriestraße 1–3  
61184 Karben  
Tel.: +49 (0)6039 483-0  
Fax: +49 (0)6039 483-214  
e-mail: [info@koenig-neurath.de](mailto:info@koenig-neurath.de)  
[www.koenig-neurath.de](http://www.koenig-neurath.de)

**Great Britain**

K + N International  
(Office Systems) Ltd  
52 Britton Street  
London EC1M 5UQ  
Tel.: +44 (0)20 74909340  
Fax: +44 (0)20 74909349  
e-mail: [sales@kn-international.co.uk](mailto:sales@kn-international.co.uk)  
[www.kn-city.co.uk](http://www.kn-city.co.uk)

**Nederland**

König + Neurath Nederland  
Office Furniture  
Airport Business Park Lijnden  
Frankfurtstraat 18–22  
1175 RH Lijnden  
Tel.: +31 (0)20 4109410  
Fax: +31 (0)20 4109419  
e-mail: [info@konig-neurath.nl](mailto:info@konig-neurath.nl)  
[www.konig-neurath.nl](http://www.konig-neurath.nl)